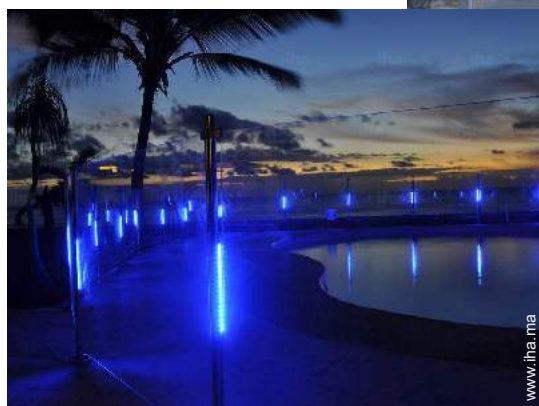


# Location de vacances Saint Leu "Leu pied dans l'eau"

Niché au creux de la baie de Saint-Leu, nous accueillons nos hôtes dans un cadre de standing, confortable et convivial.



Meublés de Tourisme (4 étoiles)

Villa, individuel(le), de 1 étage, entrée individuelle, dans un(e) Propriété de Charme

Cadre : les pieds dans l'eau

Capacité : de 1 à 24 personne(s)  
Chambre(s) : 12

Saint Leu

La Réunion (île de)

Réservation : +262 (0) 6 92 69 58 95 (La Réunion (île de))

N° annonce 56539

www.ihama



## Location de vacances



Villa, individuel(le), de 1 étage, entrée individuelle, dans un(e) Propriété de Charme

- **Vue :** panoramique, sans vis à vis, mer/océan, piscine, coucher de soleil exceptionnel
- **Cadre :** les pieds dans l'eau
- **Exposition :** Ouest

" Standing et charme créole Les villas affichent un caractère traditionnel tout en proposant un service haut de gamme. Leur architecture créole met en valeur des éléments typiques de l'habitat réunionnais : bardage bois, toit à quatre pentes, varangue. La tradition s'allie à la modernité et nous mettons à votre disposition des équipements et des services de qualité : linge de maison fourni, cuisine entièrement équipée, accès wifi, parking privé avec vidéo surveillance, piscine chauffée et sécurisée, terrain de pétanque, espace barbecue. Un service sur mesure Les villas Le Veloutier, Le Latanier, Le Cocotier et Le Manguier sont modulables et peuvent accueillir de 2 à 8 personnes. La villa principale a une capacité de 8 personnes. Afin de répondre au mieux à vos attentes, nous vous proposons : femme de ménage, baby-sitter, chaises hautes et lits de bébé, transfert aéroport. Jean-Jacques vous accueille dès votre arrivée et sera à votre disposition pour organiser au mieux votre séjour. "

## Les plus

- **Piscine :**  
Piscine dans la résidence, originale (longueur 12m, largeur 6m), chauffée, système éclairage, accès par escalier, douche extérieure (ouverte du '01 janvier' au '31 décembre')
- **Parking :**  
Parking non couvert : 8 place(s) réservée(s).
- **Avantages :**  
Terrain de pétanque
- **Equipements bébé :**

Chaise bébé

Privilèges :  
Accès direct plage

## Environnement & localisation



Mer



Pêche



Festival



Culture

" Situé sur la côte Ouest de l'île, à l'entrée de la petite ville balnéaire de Saint Leu, le meublé de tourisme est idéalement positionné. Vous trouverez de nombreuses activités touristiques à proximité : Kelonia (l'observatoire des tortues marines), le Musée Stella Matutina, le Conservatoire Botanique National de Mascarin, le Musée du Sel. Vous pourrez découvrir le littoral volcanique et le fameux « souffleur », vous adonner à de nombreuses activités sportives : parapente, VTT, escalade, plongée, pêche au gros ou tout simplement profiter de la plage. Les adeptes du surf apprécieront la fameuse gauche de Saint Leu, spot mondialement réputé. L'activité culturelle de Saint Leu vous séduira par sa diversité et sa richesse : circuits culturels, visites guidées, sorties patrimoine, spectacles, festival... A 5 minutes de la route des Tamarins, Leu Pied Dans L'eau est aussi un excellent point de départ pour vos excursions dans l'île. "

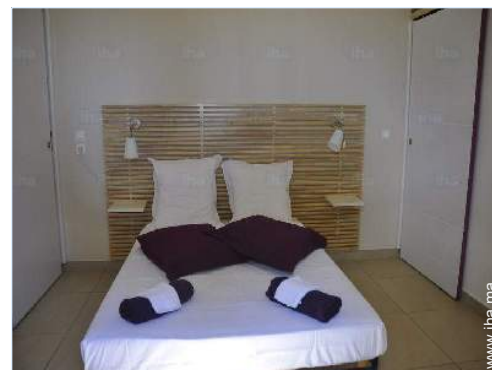
## Loisirs

- **Loisirs à moins de 20 km / 12 miles :**  
Baignade, plongée avec tuba, plongée sous-marine, surf, tennis, randonnée, VTT (itinéraire circuit), parapente, skate board (rampe), volley ball, pêche, pêche au gros, pêche à la ligne, pêche sous-marine, terrain de pétanque
- **Encadrement :**  
École de voile, école de plongée, école de tennis
- **Attraits et détente :**  
Bar/pub, restaurant, parc marin, site historique, musée, festival

## Environnement

- **Site :**  
Piscine chauffée  
Mer/océan <50m  
Plage de sable 1km  
Plage de galets <50m  
Spot de surf 100m  
Port de plaisance 1km
- **Commodités :**  
Centre ville 800m  
Arrêt/station de bus 200m  
Location de vélo/VTT 1,5km  
Location de voiture 1km

Location de bateau 300m  
Location de matériel de plongée 800m  
Boulangerie 800m  
Petits commerces 800m  
Super marché 1,5km  
Salon de coiffure 800m  
Poste 1km  
Banque 1km  
Distributeur automatique de billets 1km  
Pharmacie 1km  
Médecin 1km  
Infirmière 1km



chambre



vue sur piscine



vue sur mer

### Extérieur

- **Superficie du terrain :**  
2000m<sup>2</sup>
- **Installation extérieure :**  
Terrasse 9m<sup>2</sup>, terrasse couverte 9m<sup>2</sup>
- **Cadre extérieur :**  
Terrain clos, jardin tropical > 1000m<sup>2</sup>, pelouse
- **Equipements extérieurs :**  
Barbecue, table(s) de jardin, 8 chaise(s) de jardin, 12 transat(s)



spot de surf

### Intérieur

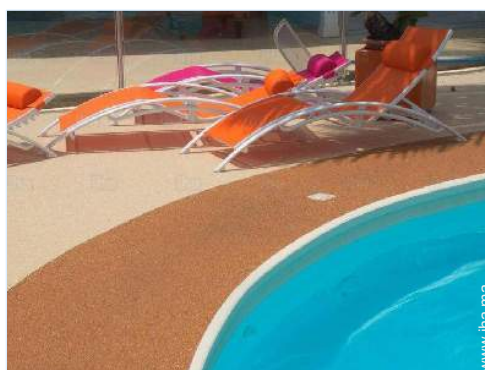
- **Capacité d'accueil :**  
de 1 à 24 personne(s)
- **Superficie habitable :**  
300m<sup>2</sup>
- **Agencement intérieur :**  
12 chambre(s)
- **Couchage - lit(s) :**  
12 lit(s) double(s), 4 canapé-lit(s) 2 pers, 2 lit(s) bébé
- **Confort :**  
T.V., chaine hifi, wifi, radio-réveil, sèche-cheveux, intégralement climatisé
- **Equipement ménager :**  
Vaisselle/couverts, ustensiles et batterie de cuisine, cafetière, machine à café électrique, bouilloire électrique, grille-pain, plaques de cuisson, four, micro-ondes, hotte aspirante, réfrigérateur, lave-vaisselle

### Services

- **Linge :**  
Draps (1 fois/semaine), Linge de toilette (1 fois/semaine), Draps de plage (1 fois/semaine), Couette(s) (1 fois/semaine), Oreiller(s) (1 fois/semaine)
- **Maison :**  
Entretien ménager possible en sus (+663, μ.\*), Entretien jardin/piscine, Parking, Transfert gare aéroport possible en sus

### Informations pratiques

- **Informations pratiques**  
Animaux refusés  
Couverture téléphonie mobile  
Eau : chaude/froide  
Tension électrique : 220-240V / 50Hz  
Alimentation électrique : secteur
- **Accueil de personne handicapée**  
Accès fauteuil roulant



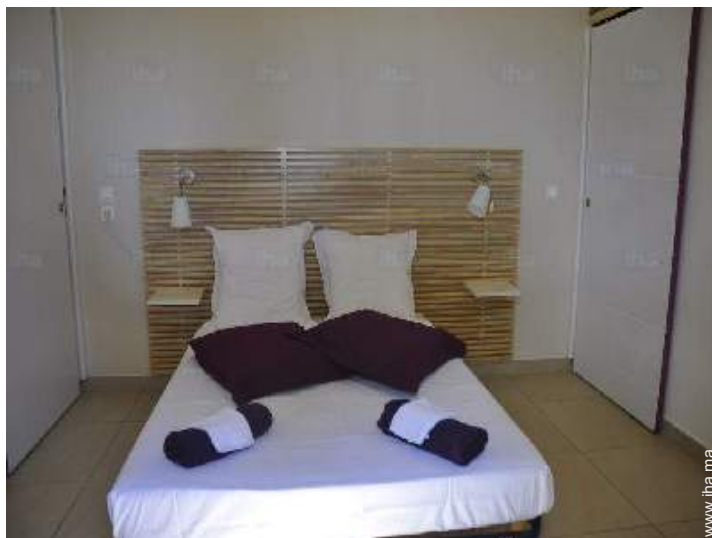
Plan d'agencement



Album photos - 1



vue sur piscine



chambre

Album photos - 2



vue sur mer

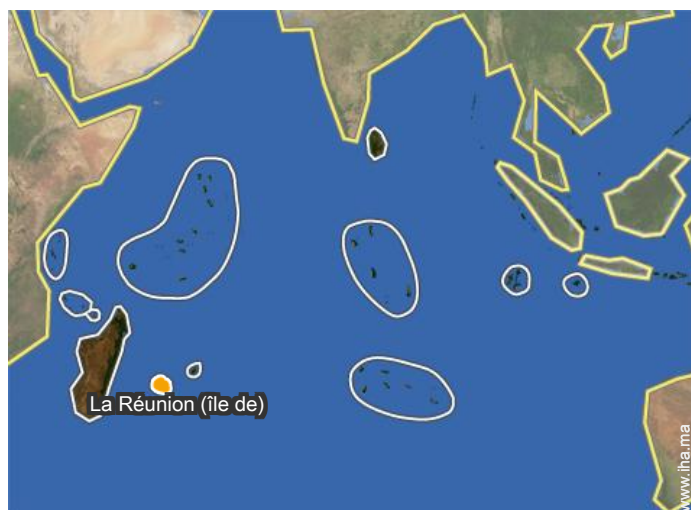


spot de surf




Cadre extérieur

## Localisation



## Localisation & Accès

" En arrivant du Nord, passer Kelonia, l'observatoire des tortues marines, et poursuivre sur 1,5 km. A l'entrée de Saint-Leu, avant le pont, Leu Pied Dans L'Eau se trouve à droite, côté mer. En arrivant du Sud, traverser la ville de Saint-Leu, passer le pont, Leu Pied Dans l'Eau se situe à gauche, côté mer. "

 Coordonnées GPS en degrés, minutes, secondes: Latitude 21°9'38"S - Longitude 55°17'13"E ([Hébergement](#))

### Adresse

→ 22 rue du Général Lambert  
97436 Saint Leu

#### • Aéroport Roland Garros

→ Saint Denis (Réunion), La Réunion (île de)  
→ Distance : 60km

#### • Gare routière (bus) St. Leu

→ Saint Leu, La Réunion (île de)  
→ Distance : 500m  
→ Temps : 5'

- Saint Leu : (800m)
- Saint Gilles les Bains : (15km)
- Saint Denis (Réunion) : (50km)

## Contact

Langues parlées

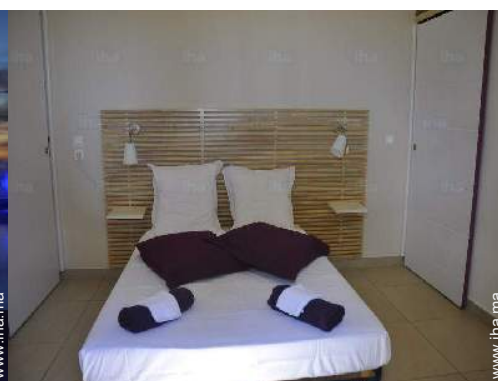


Tarifs de location - Villa - de 1 à 24 Personne(s)

Tarifs	Nuit	Week-end	Semaine	2 semaines	Mois
 Basse Saison	-	939د.م.* (Vendredi)	2706د.م.*	-	-
 Haute Saison	-	939د.م.* (Vendredi)	2706د.م.*	-	-

(Jour d'arrivée)

[Réserver](#)



vue sur piscine

chambre

Conditions de réservations

• Réservation

- Versement à la réservation : 30% du montant de la location
- Versement du solde : à la remise des clefs
- Caution demandée : 5522د.م.\*

• Location

- Taxe de séjours incluse
- Forfait ménage départ en sus : 663د.م.\*
- Prévoir supplément pour : - lit(s) supplémentaire(s)

[► Réserver](#)

[► Contacter le propriétaire](#)

Modes de paiement acceptés

- Virement bancaire • Chèque bancaire • Chèque de banque • Espèces

Contactez directement les propriétaires

[www.iha.ma](http://www.iha.ma)  
N° annonce  
56539  
>> Réserver <<

Contact

Langues parlées



\* Taux de conversion à titre indicatif : 100€ = 116.85\$ = 89£ = 1104.42د.م.\*

N° annonce 56539

[www.iha.ma](http://www.iha.ma)

