

Location de vacances Most na Soči Maison de Campagne



Maison de Campagne, individuel(le),
de 2 étages, entrée individuelle, dans un
(e) Propriété de Charme

Cadre : rural, montagnard

Capacité : de 2 à 14 personne(s)
Chambre(s) : 5

Most na Soči - Alpes Juliennes

Slovénie

Réservation : +386 (0) 31 607 237 (Slovénie)

N° annonce 72913

www.iha.ma



Location de vacances



Maison de Campagne, individuel(le), de 2 étages, entrée individuelle, dans un(e) Propriété de Charme

- **Idéal pour tout public**
- **Vue** : panoramique, montagne, campagne, champs agricoles, coucher de soleil exceptionnel
- **Cadre** : rural, montagnard

Les plus

- **Parking** :
Parking non couvert
- **Avantages** :
Babyfoot, panier de basket
- **Equipements bébé** :
Chaise bébé



terrasse couverte

Environnement & localisation



Campagne



Pêche



Culture

Loisirs

- **Loisirs à moins de 20 km / 12 miles :**

Canoë-kayak, canyoning, rafting, sentier côtier/forestier, randonnée, varappe, VTT (itinéraire circuit), parachutisme, parapente, excursion en bateau, basket-ball, chasse, pêche

- **Attraits et détente :**

Bar/pub, restaurant, parc et jardin, site historique, musée, festival, cave et dégustation de vin, casino

Environnement

- **Site :**

Remontées mécaniques 40km
Plage de rocher 5km
Parcours de golf 9 trous 30km
Base nautique 10km
Rapides sur rivières 25km
Rivière 4km
Lac 4km
Forêt 100m
Massif montagneux 15km

- **Commodités :**

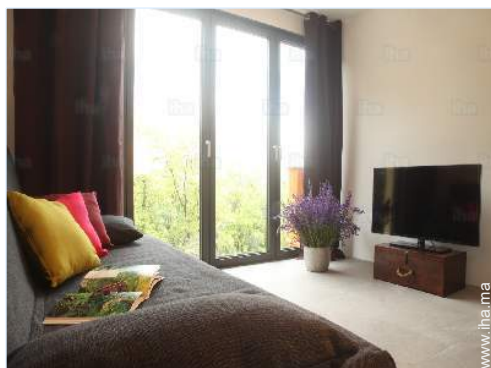
Centre village 800m
Location de bateau 4km
Boulangerie 4km
Petits commerces 4km
Super marché 10km
Poste 4km
Banque 4km
Pharmacie 4km
Médecin 4km
Hôpital 40km



chambre



vue sur montagne



séjour

Intérieur

- **Capacité d'accueil :**
de 2 à 14 personne(s)
- **Superficie habitable :**
250m²
- **Agencement intérieur :**
5 chambre(s), 2 salle(s) de douche, séjour, salon, cuisine indépendante, coin repas, salon télévision, buanderie, véranda
- **Couchage - lit(s) :**
5 lit(s) double(s), 1 lit(s) king-size(s), 1 canapé-lit(s) 2 pers
- **Confort :**
T.V., cable/satellite, accès internet, wifi, chauffage central
- **Equipement ménager :**
Bouilloire électrique, grille-pain, cuisinière électrique, four, réfrigérateur, lave-linge, aspirateur, fer à repasser, planche à repasser

Extérieur

- **Superficie du terrain :**
1 ha
- **Installation extérieure :**
Terrasse couverte 40m², balcon 20m²
- **Cadre extérieur :**
Terrain clos 1 ha, jardin 400m²
- **Equipements extérieurs :**
Barbecue



salle(s) de douche

Services

- **Maison :**
Nettoyage de départ, Parking

Informations pratiques

- **Informations pratiques**
Enfants bienvenus
Animaux acceptés
Présence sur place : animaux domestiques
Location non fumeur, couverture téléphonie mobile, transport personnel souhaitable
Eau : chaude/froide
Tension électrique : 220-240V / 50Hz
Alimentation électrique : secteur



cuisine

Album photos - 1



terrasse couverte



vue sur montagne



chambre



séjour



cuisine

Album photos - 2



salle(s) de douche



VTT (itinéraire circuit)



VTT (itinéraire circuit)



parapente



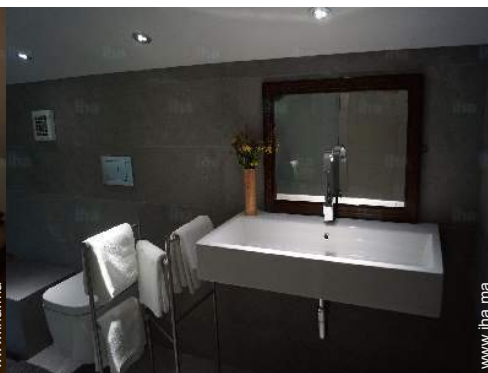
pêche



chambre



chambre



salle(s) de douche



coin cuisine

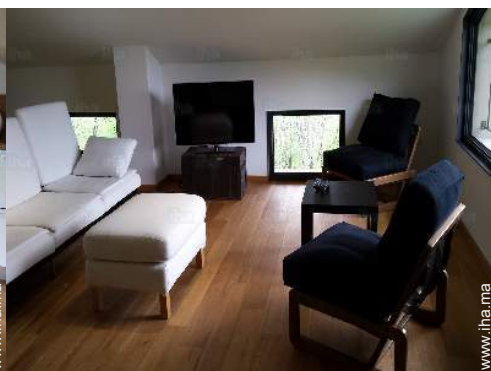
Album photos - 3



cuisine



cuisine



séjour



balcon



vue depuis l'appartement



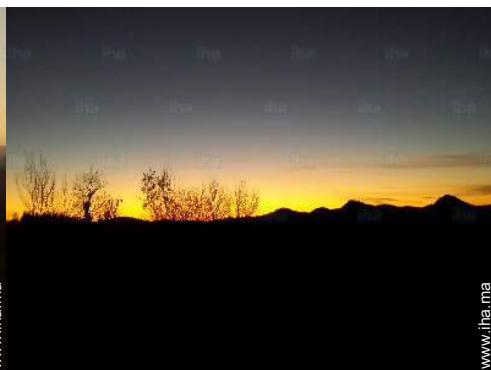
Automne



Campagne



Equipements extérieurs

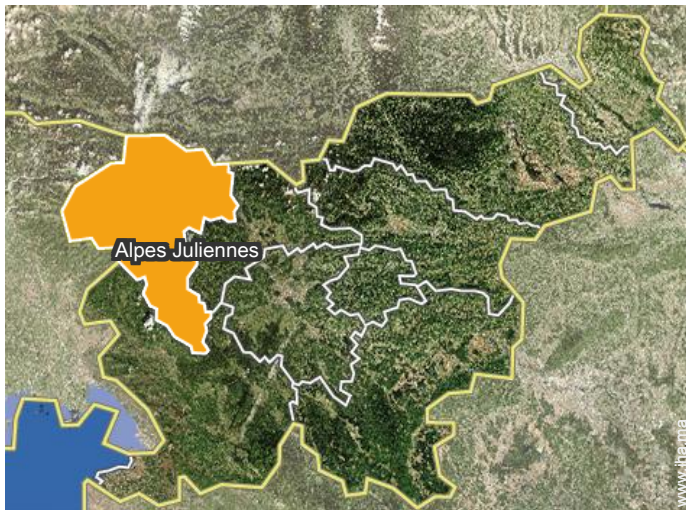


vue de la propriété



vue de la propriété

Localisation



Localisation & Accès



Coordonnées GPS en degrés, minutes, secondes: Latitude 46°7'58"N - Longitude 13°44'41"E (Hébergement)

Adresse

→ Tolminski Lom 30
5216 Most na Soči

• Aéroport Ljubljana Jože Pučnik

→ Ljubljana, Slovénie Centrale, Slovénie
→ Distance : 80km

• Aéroport Friuli Venezia Giulia

→ Trieste, Province de Trieste, Frioul
Vénétie Julienne, Italie
→ Distance : 70km

• Aéroport Venice Marco Polo

→ Venise, Province de Venise, Vénétie,
Italie
→ Distance : 180km
→ Temps : 2h

• Tolmin : (5km)

- Piran : (140km)
- Venise : (190km)

Contact

Langues
parlées



Location de vacances
Alpes Juliennes - Slovénie
Maison de Campagne

8
[Réserver](#)

Calendrier des disponibilités - à partir de : septembre 2018

| Sep | S | D | L | Ma | Me | J | V | S | D | L | Ma | Me | J | V | S | D | L | Ma | Me | J | V | S | D | L | Ma | Me | J | V | S | D |
|------|---|---|---|----|----|---|---|---|---|----|----|----|----|----|----|----|----|----|----|----|----|----|----|----|----|----|----|----|----|----|
| 2018 | 1 | 2 | 3 | 4 | 5 | 6 | 7 | 8 | 9 | 10 | 11 | 12 | 13 | 14 | 15 | 16 | 17 | 18 | 19 | 20 | 21 | 22 | 23 | 24 | 25 | 26 | 27 | 28 | 29 | 30 |
| | | | | | | | | | | | | | | | | | | | | | | | | | | | | | | |

| Oct | L | Ma | Me | J | V | S | D | L | Ma | Me | J | V | S | D | L | Ma | Me | J | V | S | D | L | Ma | Me | J | V | S | D | L | Ma | Me |
|------|---|----|----|---|---|---|---|---|----|----|----|----|----|----|----|----|----|----|----|----|----|----|----|----|----|----|----|----|----|----|----|
| 2018 | 1 | 2 | 3 | 4 | 5 | 6 | 7 | 8 | 9 | 10 | 11 | 12 | 13 | 14 | 15 | 16 | 17 | 18 | 19 | 20 | 21 | 22 | 23 | 24 | 25 | 26 | 27 | 28 | 29 | 30 | 31 |
| | - | - | - | - | - | - | - | - | - | - | - | - | - | - | - | - | - | - | - | - | - | - | - | - | - | - | - | - | - | - | |

| Nov | J | V | S | D | L | Ma | Me | J | V | S | D | L | Ma | Me | J | V | S | D | L | Ma | Me | J | V | S | D | L | Ma | Me | J | V |
|------|---|---|---|---|---|----|----|---|---|----|----|----|----|----|----|----|----|----|----|----|----|----|----|----|----|----|----|----|----|----|
| 2018 | 1 | 2 | 3 | 4 | 5 | 6 | 7 | 8 | 9 | 10 | 11 | 12 | 13 | 14 | 15 | 16 | 17 | 18 | 19 | 20 | 21 | 22 | 23 | 24 | 25 | 26 | 27 | 28 | 29 | 30 |
| | - | - | - | - | - | - | - | - | - | - | - | - | - | - | - | - | - | - | - | - | - | - | - | - | - | - | - | - | - | - |

| Dec | S | D | L | Ma | Me | J | V | S | D | L | Ma | Me | J | V | S | D | L | Ma | Me | J | V | S | D | L | Ma | Me | J | V | S | D | L |
|------|---|---|---|----|----|---|---|---|---|----|----|----|----|----|----|----|----|----|----|----|----|----|----|----|----|----|----|----|----|----|----|
| 2018 | 1 | 2 | 3 | 4 | 5 | 6 | 7 | 8 | 9 | 10 | 11 | 12 | 13 | 14 | 15 | 16 | 17 | 18 | 19 | 20 | 21 | 22 | 23 | 24 | 25 | 26 | 27 | 28 | 29 | 30 | 31 |
| | - | - | - | - | - | - | - | - | - | - | - | - | - | - | - | - | - | - | - | - | - | - | - | - | - | - | - | - | - | - | |

| Jan | Ma | Me | J | V | S | D | L | Ma | Me | J | V | S | D | L | Ma | Me | J | V | S | D | L | Ma | Me | J | V | S | D | L | Ma | Me | J |
|------|----|----|---|---|---|---|---|----|----|----|----|----|----|----|----|----|----|----|----|----|----|----|----|----|----|----|----|----|----|----|----|
| 2019 | 1 | 2 | 3 | 4 | 5 | 6 | 7 | 8 | 9 | 10 | 11 | 12 | 13 | 14 | 15 | 16 | 17 | 18 | 19 | 20 | 21 | 22 | 23 | 24 | 25 | 26 | 27 | 28 | 29 | 30 | 31 |
| | - | - | - | - | - | - | - | - | - | - | - | - | - | - | - | - | - | - | - | - | - | - | - | - | - | - | - | - | - | - | - |

| Fev | V | S | D | L | Ma | Me | J | V | S | D | L | Ma | Me | J | V | S | D | L | Ma | Me | J | V | S | D | L | Ma | Me | J |
|------|---|---|---|---|----|----|---|---|---|----|----|----|----|----|----|----|----|----|----|----|----|----|----|----|----|----|----|----|
| 2019 | 1 | 2 | 3 | 4 | 5 | 6 | 7 | 8 | 9 | 10 | 11 | 12 | 13 | 14 | 15 | 16 | 17 | 18 | 19 | 20 | 21 | 22 | 23 | 24 | 25 | 26 | 27 | 28 |
| | - | - | - | - | - | - | - | - | - | - | - | - | - | - | - | - | - | - | - | - | - | - | - | - | - | - | - | - |

| Mar | V | S | D | L | Ma | Me | J | V | S | D | L | Ma | Me | J | V | S | D | L | Ma | Me | J | V | S | D | L | Ma | Me | J | V | S | D |
|------|---|---|---|---|----|----|---|---|---|----|----|----|----|----|----|----|----|----|----|----|----|----|----|----|----|----|----|----|----|----|----|
| 2019 | 1 | 2 | 3 | 4 | 5 | 6 | 7 | 8 | 9 | 10 | 11 | 12 | 13 | 14 | 15 | 16 | 17 | 18 | 19 | 20 | 21 | 22 | 23 | 24 | 25 | 26 | 27 | 28 | 29 | 30 | 31 |
| | - | - | - | - | - | - | - | - | - | - | - | - | - | - | - | - | - | - | - | - | - | - | - | - | - | - | - | - | - | - | |

| Avr | L | Ma | Me | J | V | S | D | L | Ma | Me | J | V | S | D | L | Ma | Me | J | V | S | D | L | Ma | Me | J | V | S | D | L | Ma |
|------|---|----|----|---|---|---|---|---|----|----|----|----|----|----|----|----|----|----|----|----|----|----|----|----|----|----|----|----|----|----|
| 2019 | 1 | 2 | 3 | 4 | 5 | 6 | 7 | 8 | 9 | 10 | 11 | 12 | 13 | 14 | 15 | 16 | 17 | 18 | 19 | 20 | 21 | 22 | 23 | 24 | 25 | 26 | 27 | 28 | 29 | 30 |
| | - | - | - | - | - | - | - | - | - | - | - | - | - | - | - | - | - | - | - | - | - | - | - | - | - | - | - | - | - | |

| Mai | Me | J | V | S | D | L | Ma | Me | J | V | S | D | L | Ma | Me | J | V | S | D | L | Ma | Me | J | V | S | D | L | Ma | Me | J | V |
|------|----|---|---|---|---|---|----|----|---|----|----|----|----|----|----|----|----|----|----|----|----|----|----|----|----|----|----|----|----|----|----|
| 2019 | 1 | 2 | 3 | 4 | 5 | 6 | 7 | 8 | 9 | 10 | 11 | 12 | 13 | 14 | 15 | 16 | 17 | 18 | 19 | 20 | 21 | 22 | 23 | 24 | 25 | 26 | 27 | 28 | 29 | 30 | 31 |
| | - | - | - | - | - | - | - | - | - | - | - | - | - | - | - | - | - | - | - | - | - | - | - | - | - | - | - | - | - | - | |

| Juin | S | D | L | Ma | Me | J | V | S | D | L | Ma | Me | J | V | S | D | L | Ma | Me | J | V | S | D | L | Ma | Me | J | V | S | D |
|------|---|---|---|----|----|---|---|---|---|----|----|----|----|----|----|----|----|----|----|----|----|----|----|----|----|----|----|----|----|----|
| 2019 | 1 | 2 | 3 | 4 | 5 | 6 | 7 | 8 | 9 | 10 | 11 | 12 | 13 | 14 | 15 | 16 | 17 | 18 | 19 | 20 | 21 | 22 | 23 | 24 | 25 | 26 | 27 | 28 | 29 | 30 |
| | - | - | - | - | - | - | - | - | - | - | - | - | - | - | - | - | - | - | - | - | - | - | - | - | - | - | - | - | - | - |



Calendrier des disponibilités - à partir de : juin 2019

| Juil | L | Ma | Me | J | V | S | D | L | Ma | Me | J | V | S | D | L | Ma | Me | J | V | S | D | L | Ma | Me | J | V | S | D | L | Ma | Me |
|------|---|----|----|---|---|---|---|---|----|----|----|----|----|----|----|----|----|----|----|----|----|----|----|----|----|----|----|----|----|----|----|
| 2019 | 1 | 2 | 3 | 4 | 5 | 6 | 7 | 8 | 9 | 10 | 11 | 12 | 13 | 14 | 15 | 16 | 17 | 18 | 19 | 20 | 21 | 22 | 23 | 24 | 25 | 26 | 27 | 28 | 29 | 30 | 31 |
| | - | - | - | - | - | - | - | - | - | - | - | - | - | - | - | - | - | - | - | - | - | - | - | - | - | - | - | - | - | - | - |

| Août | J | V | S | D | L | Ma | Me | J | V | S | D | L | Ma | Me | J | V | S | D | L | Ma | Me | J | V | S | | | | | | | |
|------|---|---|---|---|---|----|----|---|---|----|----|----|----|----|----|----|----|----|----|----|----|----|----|----|----|----|----|----|----|----|----|
| 2019 | 1 | 2 | 3 | 4 | 5 | 6 | 7 | 8 | 9 | 10 | 11 | 12 | 13 | 14 | 15 | 16 | 17 | 18 | 19 | 20 | 21 | 22 | 23 | 24 | 25 | 26 | 27 | 28 | 29 | 30 | 31 |
| | - | - | - | - | - | - | - | - | - | - | - | - | - | - | - | - | - | - | - | - | - | - | - | - | - | - | - | - | - | - | |

[Mois : Suivant >>](#)

Tarifs de location - Maison de Campagne - de 2 à 14 Personne(s)

| Tarifs | Nuit | Week-end | Semaine | 2 semaines | Mois |
|---|-----------------|----------|---------|------------|------|
|  Basse Saison | 552د.م.* > 3 | - | - | - | - |
|  Haute Saison | 607د.م.* > 3 | - | - | - | - |

> Minimum Nuit

[Réserver](#)

Conditions de réservations

• **Réservation**

→ Versement à la réservation :
20% du montant de la location
→ Versement du solde :
2 semaines avant le séjour

• **Location**

→ Charges en sus
→ Taxe de séjour en sus
→ Forfait ménage départ en sus : 331د.م.*
→ Prévoir supplément pour :
- animaux
- lit(s) supplémentaire(s)

Modes de paiement acceptés

• Virement bancaire • Espèces

[► Réserver](#)

[► Contacter le propriétaire](#)

Contactez directement les propriétaires

www.iha.ma
N° annonce
72913
[>> Réserver <<](#)

Contact

Langues
parlées



* Taux de conversion à titre indicatif : 100€ = 116.85\$ = 89£ = 1104.42د.م.*

N° annonce 72913

www.iha.ma

