

# Location de vacances La Plaine des Cafres "Les Capucines"

Dans la fraîcheur de la Plaine des cafres, grande villa proches des différents sites touristiques de L'ÎLE DE LA RÉUNION. Superbe vue montagne et mer.



**Villa**, individuel(le), de plain-pied, entrée individuelle

Cadre : apaisant

Capacité : de 6 à 12 personne(s)

Chambre(s) : 5

Pièce(s) : 10



Clé vacances (3 clés)  
Meublés de Tourisme (3 étoiles)

La Plaine des Cafres

La Réunion (île de)

Réservation : +262 (0) 692666191 (La Réunion (île de))

N° annonce 17229

www.ihama



## Location de vacances



Villa, individuel(le), de plain-pied, entrée individuelle

- **Idéal pour tout public, grande famille**
- **Vue** : panoramique, montagne, village
- **Cadre** : apaisant

" Profitez d'une soirée devant la cheminée ou détendez vous dans la salle de jeu. une cuisine au feu de bois est à votre disposition pour un bon cari ou des grillades. Une balançoire se trouve sur le côté de la cour. Endroit très calme pour se reposer ou faire des stages, des formations. Une grande salle pour se détendre. "

## Les plus

- **Parking** :  
Parking non couvert : 4 dans la résidence.
- **Avantages** :  
Table de billard, babyfoot
- **Equipements bébé** :  
Chaise bébé, baignoire bébé



grande chambre

## Environnement & localisation



Montagne



Equitation



Festival

" Visitez grand bassin, le volcan et la plaine des sables, paysage lunaire. Plages à 20 minutes. Endroit idéal pour découvrir le reste de l'île, faire de nombreuses randonnées. Profitez des écuries voisines pour faire de belles balades à cheval, sur le grand étang ou dans le village de bourg Murat. "

### Loisirs

- **Loisirs à moins de 20 km / 12 miles** :  
Baignade, plongée avec tuba, plongée sous-marine, tennis
- **Encadrement** :  
École d'équitation
- **Attraits et détente** :  
Restaurant, site historique, boutique d'artisanat

### Environnement

- **Site** :  
Plage de sable 20km
- **Commodités** :  
Centre village 2,5km  
Boulangerie  
Traiteur  
Petits commerces 1km  
Super marché  
Salon de coiffure  
Poste 2,5km  
Pharmacie 2,5km  
Médecin 2,5km



grande chambre



### Intérieur

- **Capacité d'accueil :**  
de 6 à 12 personne(s)
- **Superficie habitable :**  
150m<sup>2</sup>
- **Agencement intérieur :**  
10 pièce(s), 5 chambre(s), 1 salle(s) de bain, 1 salle(s) de douche, 2 WC, séjour 28m<sup>2</sup>, salon 30m<sup>2</sup>, cuisine indépendante, salle à manger, coin repas, coin du feu, salon télévision, salon bibliothèque, salle de jeux, dressing, buanderie, véranda
- **Couchage - lit(s) :**  
6 lit(s) double(s), 2 canapé-lit(s) 2 pers, 1 lits superposés, 1 lit(s) bébé
- **Confort :**  
Cheminée, T.V., lecteur DVD, jeux de société, collection de livres, prise antenne t. v., wifi, armoire, placard, penderie, sèche-cheveux, moustiquaires de lit, ventilateur d'appoint, chauffage électrique, baie vitrée, rideaux, stores, double-vitrage, interphone
- **Equipement ménager :**  
Vaisselle/couverts, ustensiles et batterie de cuisine, cafetière, machine à café électrique, machine à café espresso, bouilloire électrique, grille-pain, presse-agrumes, robot ménager, cuisinière à gaz, four, micro-ondes, hotte aspirante, réfrigérateur, congélateur, lave-vaisselle, lave-linge, sèche-linge, aspirateur, fer à repasser, planche à repasser

### Extérieur

- **Superficie du terrain :**  
700m<sup>2</sup>
- **Installation extérieure :**  
Terrasse couverte
- **Cadre extérieur :**  
Cour privée, terrain clos, jardin, jardin paysagé, pelouse
- **Equipements extérieurs :**  
Cuisine extérieure, salon d'été, barbecue, table(s) de jardin, chaise(s) de jardin, balançoire



salle de jeux

### Services

- **Linge :**  
Draps, Linge de toilette, Linge de maison, Couverture(s), Couette(s), Oreiller(s)
- **Maison :**  
Entretien ménager, Nettoyage de départ possible en sus (+331>.p.\*), Gardien/concierge, Parking

### Informations pratiques

- **Informations pratiques**  
Enfants bienvenus  
Animaux refusés  
Couverture téléphonie mobile, transport personnel souhaitable



salle(s) de bain



Album photos - 1



grande chambre



grande chambre



salle(s) de bain

Album photos - 2



salle de jeux



cheminée



vue depuis la terrasse couverte

Été



la maison



la maison



coin cuisine

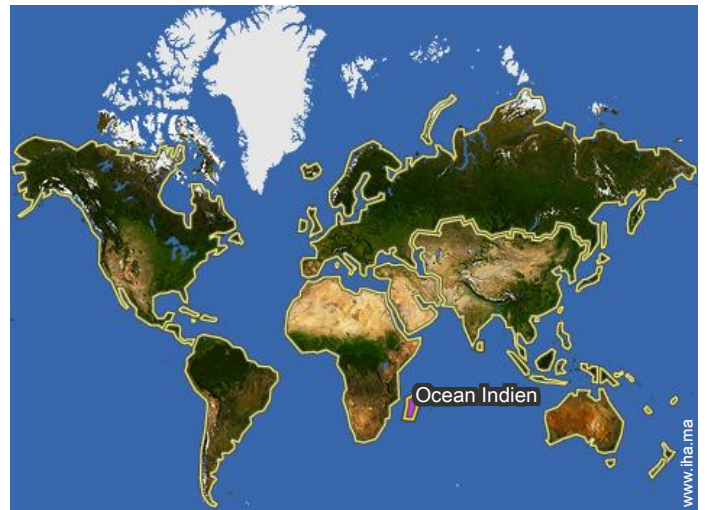
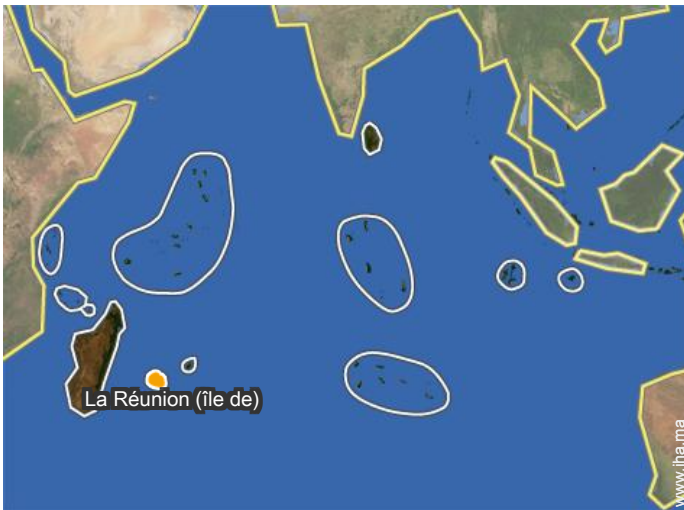


Location de vacances  
La Plaine des Cafres - La Réunion (île de)  
"Les Capucines"

6

[Réserver](#)

Localisation



Localisation & Accès

" Située au 23eme km, facile d'accès. Il faut prendre la direction de Bois court, passez par le chemin Frappier de Montbenoit. "



Coordonnées GPS en degrés, minutes, secondes: Latitude 21°12'58"S - Longitude 55°32'36"E ([Hébergement](#))

Adresse

→ 87 chemin Deurveilher les Bas  
97418 La Plaine des Cafres

• [Aéroport Roland Garros](#)

→ Saint Denis (Réunion), La Réunion (île de)  
→ Distance : 70km

- Le Tampon : (10km)
- Saint Pierre : (20km)
- La Plaine des Palmistes : (30km)

Contact

Langues parlées



N° annonce 17229

[www.iha.ma](http://www.iha.ma)



[>> LOCATIONS DE VACANCES](#)

[DE PARTICULIER À PARTICULIER](#)

# Location de vacances La Plaine des Cafres - La Réunion (île de) "Les Capucines"

7  
[Réserver](#)

## Calendrier des disponibilités - à partir de : avril 2019

Avr	L	Ma	Me	J	V	S	D	L	Ma	Me	J	V	S	D	L	Ma	Me	J	V	S	D	L	Ma	Me	J	V	S	D	L	Ma
2019	1	2	3	4	5	6	7	8	9	10	11	12	13	14	15	16	17	18	19	20	21	22	23	24	25	26	27	28	29	30
																									-	-	-	-	-	-

Mai	Me	J	V	S	D	L	Ma	Me	J	V	S	D	L	Ma	Me	J	V	S	D	L	Ma	Me	J	V	S	D	L	Ma	Me	J	V
2019	1	2	3	4	5	6	7	8	9	10	11	12	13	14	15	16	17	18	19	20	21	22	23	24	25	26	27	28	29	30	31
	-	-	-	-	-	-	-	-	-	-	-	-	-	-	-	-	-	-	-	-	-	-	-	-	-	-	-	-	-	-	-

Juin	S	D	L	Ma	Me	J	V	S	D	L	Ma	Me	J	V	S	D	L	Ma	Me	J	V	S	D							
2019	1	2	3	4	5	6	7	8	9	10	11	12	13	14	15	16	17	18	19	20	21	22	23	24	25	26	27	28	29	30
	-	-	-	-	-	-	-	-	-	-	-	-	-	-	-	-	-	-	-	-	-	-	-	-	-	-	-	-	-	-

Juil	L	Ma	Me	J	V	S	D	L	Ma	Me	J	V	S	D	L	Ma	Me	J	V	S	D	L	Ma	Me	J	V	S	D	L	Ma	Me
2019	1	2	3	4	5	6	7	8	9	10	11	12	13	14	15	16	17	18	19	20	21	22	23	24	25	26	27	28	29	30	31
	-	-	-	-	-	-	-	-	-	-	-	-	-	-	-	-	-	-	-	-	-	-	-	-	-	-	-	-	-	-	-

Août	J	V	S	D	L	Ma	Me	J	V	S	D	L	Ma	Me	J	V	S	D	L	Ma	Me	J	V	S							
2019	1	2	3	4	5	6	7	8	9	10	11	12	13	14	15	16	17	18	19	20	21	22	23	24	25	26	27	28	29	30	31
	-	-	-	-	-	-	-	-	-	-	-	-	-	-	-	-	-	-	-	-	-	-	-	-	-	-	-	-	-	-	-

Sep	D	L	Ma	Me	J	V	S	D	L	Ma	Me	J	V	S	D	L	Ma	Me	J	V	S	D	L							
2019	1	2	3	4	5	6	7	8	9	10	11	12	13	14	15	16	17	18	19	20	21	22	23	24	25	26	27	28	29	30
	-	-	-	-	-	-	-	-	-	-	-	-	-	-	-	-	-	-	-	-	-	-	-	-	-	-	-	-	-	-

Oct	Ma	Me	J	V	S	D	L	Ma	Me	J	V	S	D	L	Ma	Me	J	V	S	D	L	Ma	Me	J							
2019	1	2	3	4	5	6	7	8	9	10	11	12	13	14	15	16	17	18	19	20	21	22	23	24	25	26	27	28	29	30	31
	-	-	-	-	-	-	-	-	-	-	-	-	-	-	-	-	-	-	-	-	-	-	-	-	-	-	-	-	-	-	-

Nov	V	S	D	L	Ma	Me	J	V	S	D	L	Ma	Me	J	V	S	D	L	Ma	Me	J	V	S							
2019	1	2	3	4	5	6	7	8	9	10	11	12	13	14	15	16	17	18	19	20	21	22	23	24	25	26	27	28	29	30
	-	-	-	-	-	-	-	-	-	-	-	-	-	-	-	-	-	-	-	-	-	-	-	-	-	-	-	-	-	-

Dec	D	L	Ma	Me	J	V	S	D	L	Ma	Me	J	V	S	D	L	Ma	Me	J	V	S	D	L	Ma							
2019	1	2	3	4	5	6	7	8	9	10	11	12	13	14	15	16	17	18	19	20	21	22	23	24	25	26	27	28	29	30	31
	-	-	-	-	-	-	-	-	-	-	-	-	-	-	-	-	-	-	-	-	-	-	-	-	-	-	-	-	-	-	

Jan	Me	J	V	S	D	L	Ma	Me	J	V	S	D	L	Ma	Me	J	V	S	D	L	Ma	Me	J	V							
2020	1	2	3	4	5	6	7	8	9	10	11	12	13	14	15	16	17	18	19	20	21	22	23	24	25	26	27	28	29	30	31
	-	-	-	-	-	-	-	-	-	-	-	-	-	-	-	-	-	-	-	-	-	-	-	-	-	-	-	-	-	-	

■ Haute Saison      ■ Spécial fêtes



Location de vacances  
La Plaine des Cafres - La Réunion (île de)  
"Les Capucines"

8  
[Réserver](#)

Calendrier des disponibilités - à partir de : janvier 2020

Fev	S	D	L	Ma	Me	J	V	S	D	L	Ma	Me	J	V	S	D	L	Ma	Me	J	V	S	D	L	Ma	Me	J	V	S
2020	1	2	3	4	5	6	7	8	9	10	11	12	13	14	15	16	17	18	19	20	21	22	23	24	25	26	27	28	29
-	-	-	-	-	-	-	-	-	-	-	-	-	-	-	-	-	-	-	-	-	-	-	-	-	-	-	-	-	-

Mar	D	L	Ma	Me	J	V	S	D	L	Ma	Me	J	V	S	D	L	Ma	Me	J	V	S	D	L	Ma	Me	J	V	S	D	L	Ma
2020	1	2	3	4	5	6	7	8	9	10	11	12	13	14	15	16	17	18	19	20	21	22	23	24	25	26	27	28	29	30	31
-	-	-	-	-	-	-	-	-	-	-	-	-	-	-	-	-	-	-	-	-	-	-	-	-	-	-	-	-	-	-	

■ Haute Saison

■ Spécial fêtes

[Mois : Suivant >>](#)

Tarifs de location - Villa - de 6 à 12 Personne(s)

Tarifs	Nuit	Week-end	Semaine	2 semaines	Mois
<span style="color: green;">■</span> Basse Saison	1657 <sup>Δ</sup> .ρ.* > 2	4418 <sup>Δ</sup> .ρ.* (Vendredi)	7179 <sup>Δ</sup> .ρ.*	-	23193 <sup>Δ</sup> .ρ.* (Lundi)
<span style="color: blue;">■</span> Moyenne Saison	-	4970 <sup>Δ</sup> .ρ.* (Vendredi)	7731 <sup>Δ</sup> .ρ.*	-	25402 <sup>Δ</sup> .ρ.*
<span style="color: orange;">■</span> Haute Saison	-	5522 <sup>Δ</sup> .ρ.* (Vendredi)	8835 <sup>Δ</sup> .ρ.*	-	30924 <sup>Δ</sup> .ρ.* (Lundi)
<span style="color: pink;">■</span> Spécial fêtes	-	8283 <sup>Δ</sup> .ρ.*	12149 <sup>Δ</sup> .ρ.*	-	-
<span style="color: yellow;">■</span> Période promotionnelle	1104 <sup>Δ</sup> .ρ.* > 2	4197 <sup>Δ</sup> .ρ.*	6847 <sup>Δ</sup> .ρ.*	-	-

(Jour d'arrivée) > Minimum Nuit

[Réserver](#)





salle(s) de bain



grande chambre

grande chambre

### Conditions de réservations

#### • Réservation

- Versement à la réservation : 30% du montant de la location
- Versement du solde : à la remise des clefs
- Caution demandée : 6627 $\text{€}$ .\*

#### • Location

- Charges comprises
- Taxe de séjours incluse
- Forfait ménage départ en sus : 331 $\text{€}$ .\*

► Réserver

► Contacter le propriétaire

### Modes de paiement acceptés

- Virement bancaire
- Chèque bancaire
- Espèces

Contactez directement les propriétaires

[www.iha.ma](http://www.iha.ma)  
N° annonce  
17229  
>> Réserver <<

### Contact

Langues parlées



\* Taux de conversion à titre indicatif : 100€ = 116.85\$ = 89£ = 1104.42 $\text{€}$ .

N° annonce 17229

[www.iha.ma](http://www.iha.ma)

