

# Location de vacances de Charme La Gaulette "Blue Pearl Villa"



**Villa de Charme**, mitoyen(ne), de 2 étages, entrée individuelle, dans un(e) Propriété privée

Cadre : marin, propice au repos

Capacité : de 1 à 4 personne(s)

Chambre(s) : 2

Pièce(s) : 5

La Gaulette - Île Maurice

Maurice

Réservation : +230 (0) 6228411 (Maurice)

N° annonce 5071

www.iha.ma



## Location de vacances de Charme



Villa de Charme, mitoyen(ne), de 2 étages, entrée individuelle, dans un(e) Propriété privée

- **Idéal pour tout public, famille**
- **Vue** : panoramique, dégagée, dominante, mer/océan, montagne, coucher de soleil exceptionnel
- **Cadre** : marin, propice au repos
- **Exposition** : Ouest

## Les plus

- **Piscine** :  
Piscine privée, rectangulaire (longueur 8m, largeur 4m), à débordement, système éclairage, accès par escalier, douche extérieure (ouverte du '01 janvier' au '31 décembre')
- **Parking** :  
Parking couvert : 2 collectif(s). Parking non couvert
- **Avantages** :  
1 planche(s) à voile
- **Equipements bébé** :  
Chaise bébé, baignoire bébé, poussette



## Environnement & localisation



### Loisirs

- **Loisirs à moins de 20 km / 12 miles** :  
Plongée avec tuba, plongée sous-marine, ski nautique, jet ski, surf, planche à voile, kite surf, canoë-kayak, golf, parachute ascensionnel, pêche, pêche au gros, pêche à la ligne
- **Encadrement** :  
École de plongée, école de tennis
- **Attraits et détente** :  
Bar/pub, restaurant, réserve naturelle

### Environnement

- **Site** :  
Mer/océan 300m  
Plage de sable 3km  
Plage de galets 300m  
Calanque, crique 300m  
Parcours de golf 18 trous 3km  
Spot de windsurf 4km  
Spot de surf 4km  
Base nautique 3km  
Massif montagneux 500m  
Port de plaisance 7,5km
- **Commodités** :  
Centre village  
Liaison bus plage  
Location de vélo/VTT  
Location de moto/scooter  
Location de voiture  
Location de bateau  
Location de matériel de ski  
Location de matériel de plongée  
Petits commerces 200m  
Super marché 300m  
Salon de coiffure 300m  
Poste 1,5km  
Banque 3km  
Distributeur automatique de billets 3km  
Pharmacie 300m  
Médecin 300m  
Infirmière 300m  
Hôpital 7,5km  
Dispensaire 300m



séjour







### Extérieur

- **Superficie du terrain :**  
400m<sup>2</sup>
- **Installation extérieure :**  
Terrasse 30m<sup>2</sup>, terrasse couverte 30m<sup>2</sup>
- **Cadre extérieur :**  
Cour privée, terrain clos, jardin 100m<sup>2</sup>, fontaine
- **Equipements extérieurs :**  
Salon d'été, barbecue, table(s) de jardin, chaise(s) de jardin, parasol, 2 chaise(s) longue(s), balancelle



chambre

### Intérieur

- **Capacité d'accueil :**  
de 1 à 4 personne(s) (4 adultes)
- **Superficie habitable :**  
150m<sup>2</sup>
- **Agencement intérieur :**  
5 pièce(s), 2 chambre(s), 2 salle(s) de bain, 2 salle(s) de douche, 2 WC, séjour 25m<sup>2</sup>, coin cuisine, coin repas, salon télévision, buanderie, véranda
- **Couchage - lit(s) :**  
2 lit(s) queen-size(s), 1 lit(s) bébé
- **Confort :**  
T.V., magnétoscope, lecteur DVD, prise antenne t.v., cable/satellite, accès internet, wifi, armoire, placard, penderie, coffre sécurisé, sèche-cheveux, moustiquaires de lit, partiellement climatisé, double-vitrage, alarme vol
- **Equipement ménager :**  
Vaisselle/couverts, ustensiles et batterie de cuisine, cafetière, machine à café électrique, bouilloire électrique, grille-pain, robot ménager, cuisinière à gaz, cuisinière électrique, plaques de cuisson, four, micro-ondes, hotte aspirante, réfrigérateur, lave-linge, fer à repasser, planche à repasser

### Services

- **Linge :**  
Draps (2 fois/semaine), Linge de toilette (2 fois/semaine), Linge de maison (2 fois/semaine), Draps de plage (2 fois/semaine), Couette(s) (2 fois/semaine), Oreiller(s) (2 fois/semaine)
- **Maison :**  
Entretien ménager (6 fois/semaine), Entretien jardin/piscine (6 fois/semaine), Parking, Transfert gare aéroport possible en sus (+454د.ρ.\*)
- **Personnel :**  
Personnel de maison, Massage possible en sus
- **Restauration :**  
Petit déjeuner possible en sus (+114د.ρ.\*)

### Informations pratiques

- **Informations pratiques**  
Enfants bienvenus  
Animaux refusés  
Couverture téléphonie mobile  
Eau : chaude/froide  
Tension électrique : 220-240V / 50Hz



Album photos - 1



séjour

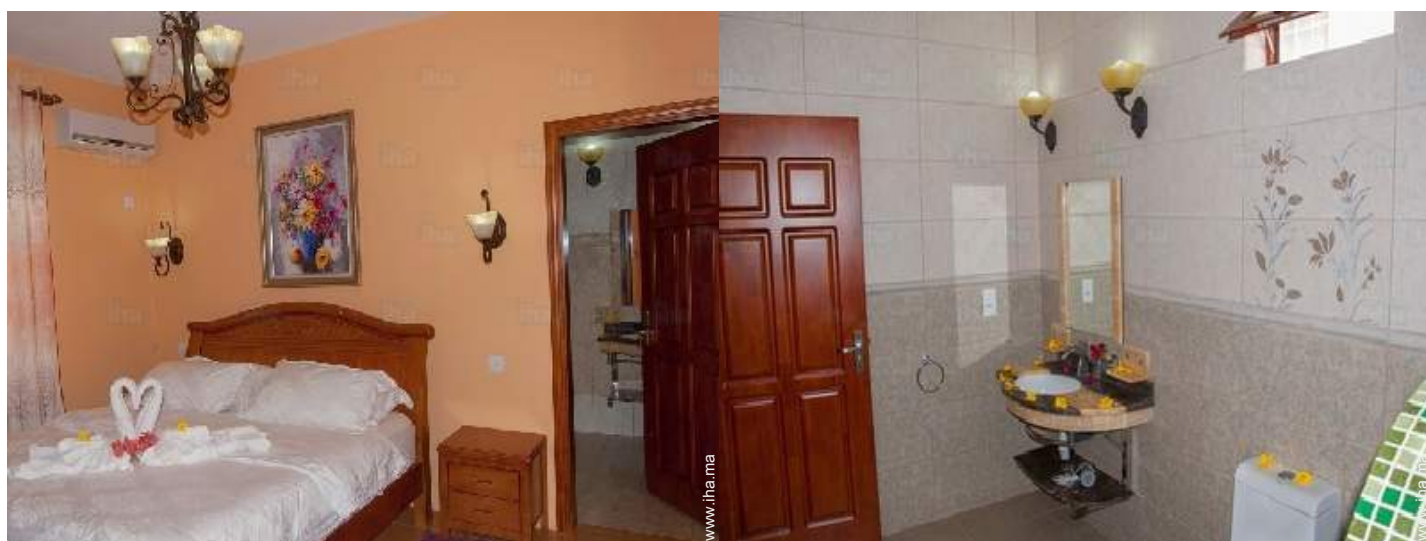




Album photos - 2



chambre



chambre

salle(s) de douche



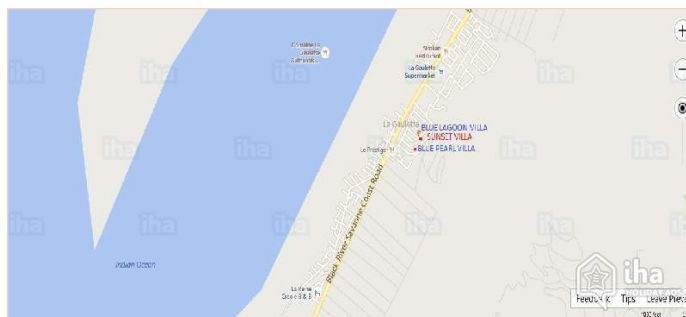
coin cuisine

Location de vacances de Charme  
La Gaulette - Maurice  
"Blue Pearl Villa"

6

[Réserver](#)

Plan d'accès



Localisation & Accès



Coordonnées GPS en degrés, minutes, secondes: Latitude 20°25'49"S - Longitude 57°21'36"E ([Hébergement](#))

Adresse

→ 18, Morcellement Le Petit Morne  
91102 La Gaulette

• [Aéroport Sir Seewoosagur Ramgoolam](#)

→ Plaisance, Île Maurice, Maurice  
→ Distance : 60km  
→ Temps : 1h15'

- Le Morne Brabant : (5km)
- Tamarin : (15km)

Contact

Langues parlées



N° annonce 5071

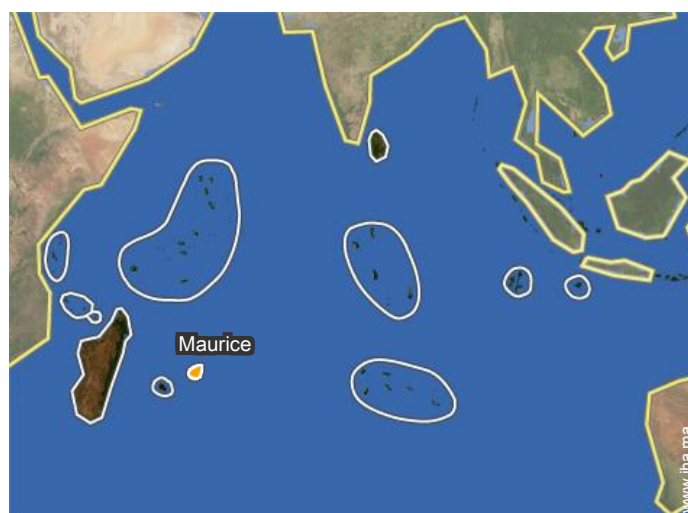
[www.ihama](http://www.ihama)



[>> LOCATIONS DE VACANCES](#)

DE PARTICULIER À PARTICULIER

Localisation



Location de vacances de Charme  
Île Maurice - Maurice  
"Blue Pearl Villa"

Calendrier des disponibilités - à partir de : mars 2018

Mar	J	V	S	D	L	Ma	Me	J	V	S	D	L	Ma	Me	J	V	S	D	L	Ma	Me	J	V	S	D	L	Ma	Me	J	V	S
2018	1	2	3	4	5	6	7	8	9	10	11	12	13	14	15	16	17	18	19	20	21	22	23	24	25	26	27	28	29	30	31

Avr	D	L	Ma	Me	J	V	S	D	L	Ma	Me	J	V	S	D	L	Ma	Me	J	V	S	D	L							
2018	1	2	3	4	5	6	7	8	9	10	11	12	13	14	15	16	17	18	19	20	21	22	23	24	25	26	27	28	29	30
	-	-	-	-	-	-	-	-	-	-	-	-	-	-	-	-	-	-	-	-	-	-	-	-	-	-	-	-	-	-

Mai	Ma	Me	J	V	S	D	L	Ma	Me	J	V	S	D	L	Ma	Me	J	V	S	D	L	Ma	Me	J							
2018	1	2	3	4	5	6	7	8	9	10	11	12	13	14	15	16	17	18	19	20	21	22	23	24	25	26	27	28	29	30	31
	-	-	-	-	-	-	-	-	-	-	-	-	-	-	-	-	-	-	-	-	-	-	-	-	-	-	-	-	-	-	-

Juin	V	S	D	L	Ma	Me	J	V	S	D	L	Ma	Me	J	V	S	D	L	Ma	Me	J	V	S							
2018	1	2	3	4	5	6	7	8	9	10	11	12	13	14	15	16	17	18	19	20	21	22	23	24	25	26	27	28	29	30
	-	-	-	-	-	-	-	-	-	-	-	-	-	-	-	-	-	-	-	-	-	-	-	-	-	-	-	-	-	-

Juil	D	L	Ma	Me	J	V	S	D	L	Ma	Me	J	V	S	D	L	Ma	Me	J	V	S	D	L	Ma							
2018	1	2	3	4	5	6	7	8	9	10	11	12	13	14	15	16	17	18	19	20	21	22	23	24	25	26	27	28	29	30	31
	-	-	-	-	-	-	-	-	-	-	-	-	-	-	-	-	-	-	-	-	-	-	-	-	-	-	-	-	-	-	-

Août	Me	J	V	S	D	L	Ma	Me	J	V	S	D	L	Ma	Me	J	V	S	D	L	Ma	Me	J	V							
2018	1	2	3	4	5	6	7	8	9	10	11	12	13	14	15	16	17	18	19	20	21	22	23	24	25	26	27	28	29	30	31
	-	-	-	-	-	-	-	-	-	-	-	-	-	-	-	-	-	-	-	-	-	-	-	-	-	-	-	-	-	-	-

Sep	S	D	L	Ma	Me	J	V	S	D	L	Ma	Me	J	V	S	D	L	Ma	Me	J	V	S	D							
2018	1	2	3	4	5	6	7	8	9	10	11	12	13	14	15	16	17	18	19	20	21	22	23	24	25	26	27	28	29	30
	-	-	-	-	-	-	-	-	-	-	-	-	-	-	-	-	-	-	-	-	-	-	-	-	-	-	-	-	-	-

Oct	L	Ma	Me	J	V	S	D	L	Ma	Me	J	V	S	D	L	Ma	Me	J	V	S	D	L	Ma	Me							
2018	1	2	3	4	5	6	7	8	9	10	11	12	13	14	15	16	17	18	19	20	21	22	23	24	25	26	27	28	29	30	31
	-	-	-	-	-	-	-	-	-	-	-	-	-	-	-	-	-	-	-	-	-	-	-	-	-	-	-	-	-	-	-

Nov	J	V	S	D	L	Ma	Me	J	V	S	D	L	Ma	Me	J	V	S	D	L	Ma	Me	J	V							
2018	1	2	3	4	5	6	7	8	9	10	11	12	13	14	15	16	17	18	19	20	21	22	23	24	25	26	27	28	29	30
	-	-	-	-	-	-	-	-	-	-	-	-	-	-	-	-	-	-	-	-	-	-	-	-	-	-	-	-	-	-

Dec	S	D	L	Ma	Me	J	V	S	D	L	Ma	Me	J	V	S	D	L	Ma	Me	J	V	S	D	L							
2018	1	2	3	4	5	6	7	8	9	10	11	12	13	14	15	16	17	18	19	20	21	22	23	24	25	26	27	28	29	30	31
	-	-	-	-	-	-	-	-	-	-	-	-	-	-	-	-	-	-	-	-	-	-	-	-	-	-	-	-	-	-	-



Location de vacances de Charme  
La Gaulette - Maurice  
"Blue Pearl Villa"

9

[Réserver](#)






Calendrier des disponibilités - à partir de : décembre 2018

Jan	Ma	Me	J	V	S	D	L	Ma	Me	J	V	S	D	L	Ma	Me	J	V	S	D	L	Ma	Me	J							
2019	1	2	3	4	5	6	7	8	9	10	11	12	13	14	15	16	17	18	19	20	21	22	23	24	25	26	27	28	29	30	31

Fev	V	S	D	L	Ma	Me	J	V	S	D	L	Ma	Me	J	V	S	D	L	Ma	Me	J							
2019	1	2	3	4	5	6	7	8	9	10	11	12	13	14	15	16	17	18	19	20	21	22	23	24	25	26	27	28

[Mois : Suivant >>](#)

Tarifs de location - Villa de Charme - de 1 à 4 Personne(s)

Tarifs	Nuit	Week-end	Semaine	2 semaines	Mois
 Basse Saison	738د.م.*	-	-	-	-
 Moyenne Saison	738د.م.*	-	-	-	-
 Haute Saison	738د.م.*	-	-	-	-
 Spécial fêtes	738د.م.*	-	-	-	-
 Période promotionnelle	738د.م.*	-	-	-	-

[Réserver](#)

Conditions de réservations

• Réservation

→ Versement du solde :  
à la remise des clefs

• Location

→ Charges comprises  
→ Taxe de séjours incluse  
→ Forfait ménage départ inclus

[▶ Réserver](#)

Modes de paiement acceptés

• Visa/Delta/Electron • Virement bancaire  
• MasterCard/EuroCard • Cirrus •  
Espèces

[▶ Contacter le propriétaire](#)

Contactez directement les propriétaires

[www.iha.ma](http://www.iha.ma)

N° annonce

5071

[>> Réserver <<](#)

Contact

Langues  
parlées



\* Taux de conversion à titre indicatif : 100€ = 123.46\$ = 88.94£ = 1135.27د.م.

N° annonce 5071

[www.iha.ma](http://www.iha.ma)

